



 **neodrives**

DER
HECKMOTOR

 **MADE IN GERMANY**

DER NEODRIVES HECKMOTOR **100%**
FAHRSPASS
MADE IN GERMANY



 **MADE IN GERMANY**





VON 0 AUF 100 % FAHRSPASS IN 3 SEKUNDEN

KEIN MOTOR FÄHRT SO KRAFTVOLL UND
GLEICHZEITIG HARMONISCH!

ÜBERSICHT KOMPONENTEN

Das neodrives Antriebssystem besteht aus nur drei Einzelkomponenten: Motor, Akku, Display. Bauteile wie der Drehzahl- oder Kraftsensor sind sicher geschützt im Motor integriert. Dadurch ist das System besonders robust, langlebig und einfach zu bedienen.



1. DISPLAY

Vom klassischen Schwarz-Weiß Kompakt-Display bis zum High-End-Farb-Display inkl. Smartphone-Anbindung



2. HECKMOTOR

250 W bis 500 W,
25 km/h bis 45 km/h



3. AKKU

Im Rahmen integriert oder extern/
500 Wh bis 612 Wh/120 km bis 145 km
Reichweite*

* Realistische Angabe bei 100 W Fahrerleistung und günstigen Bedingungen: Fahrt in Unterstützungsstufe 1, Eco-Modus, flaches Terrain, 70 kg Zuladung inkl. Fahrer, unter Optimalbedingungen höhere Reichweiten möglich.



100 % LAUTLOS
SO LEISE IST SONST KEINER
NEODRIVES IST DER LEISESTE PEDELEC-MOTOR AM MARKT.

DIE TOP-5-VORTEILE DES NEODRIVES HECKMOTOR-SYSTEMS

- 1. VIELSEITIGE FAHREIGENSCHAFTEN**
Kein Motor fährt so kraftvoll und gleichzeitig harmonisch. Optimal für Touren- und Trekking-Pedelecs, Damen- und City-Pedelecs, coole Urban-Pedelecs und Lasten-Pedelecs.
- 2. LAUTLOSIGKEIT**
Weniger ist mehr! Anders als bei marktüblichen Mittelmotoren ist im neodrives Heckmotor kein Getriebe verbaut, daher **völlig lautloser und vibrationsfreier Fahrbetrieb.**
- 3. MINIMALER WARTUNGSAUFWAND**
Lange Wartungsintervalle von Kette, Ritzel und Schaltung. Durch direkt im Hinterrad verbauten Motor. Die Bauteile werden geschont. Die Motorelektronik, Kraft- und Drehzahlsensoren sind sicher im Motor integriert.
- 4. ENERGIERÜCKGEWINNUNG**
Akkuladen beim Bergabfahren! Damit sind noch höhere Reichweiten möglich bei gleichzeitiger Entlastung der Bremsen.
- 5. MADE IN GERMANY**
Souveräne Fahreigenschaften und höchste Verarbeitungsqualität. Das neodrives Heckmotor-System hebt sich deutlich von der Konkurrenz ab.

100% SORGLOS

DER NEODRIVES MOTOR SCHONT DURCH SEINE POSITION
DIREKT IM HINTERRAD KETTE UND SCHALTUNG.
BEDEUTET: WENIGER PANNEN UND REPARATURKOSTEN
FÜR DAUERHAFT SORGLOSES FAHRVERGNÜGEN.

MINIMALER WARTUNGSAUFWAND

WAS UNTERSCHIEDET DEN NEODRIVES HECKMOTOR VOM MITTELMOTOR?



NEODRIVES HECKMOTOR

Lautlos, keine störenden Getriebegeräusche

Kraftvolles Ansprechverhalten, kultiviertes Fahrverhalten durch
direkt im Hinterrad verbauten großvolumigen Motor

Sehr geringer Verschleiß von Kette und Schaltung durch
im Hinterrad verbauten Motor

Energierückgewinnung beim Bergabfahren schont die Bremsen
und lädt den Akku wieder auf

Einfachste Bedienbarkeit und Kompatibilität zu Standard-Fahrradkomponenten –
langfristige Ersatzteilversorgung ist gesichert



MARKTÜBLICHER MITTELMOTOR

In der Regel hörbare Geräuschentwicklung durch das im Motor verbaute Getriebe

Verzögertes Ansprechverhalten, in einigen Fahrsituationen ruckeliges
Motoreinsetzen durch indirekte Kopplung von Motor und Hinterrad

Erhöhter Verschleiß von Kette und Schaltung durch Motorposition in der Mitte –
der Motor „zerrt“ an Kette und Schaltung, was beide schneller verschleißt lässt

Keine Rekuperation möglich

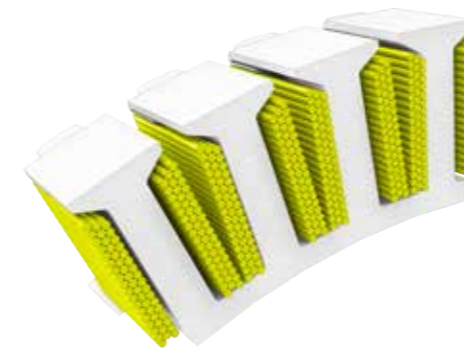
Häufig Verwendung von antriebsspezifischen Komponenten erforderlich,
z. B. Kurbel oder Kettenblatt

100% HIGH-END- TECHNOLOGIE



NEUESTE TECHNOLOGIEN

Das Herzstück des neodrives Heckmotor-Systems ist der direktlaufende, getriebelose Motor. Ziel der Neuentwicklung war es, ihn noch robuster, kraftvoller und harmonischer zu machen. Hervorragend gelungen ist dies dank des Einsatzes neuester Technologien:



MASCHINENWICKLUNG UND ÜBERARBEITETE ELEKTRONIK:

Die Effizienz des neodrives Heckmotors wurde nochmals getoppt und liegt mit 85 % Wirkungsgrad* weit vor der Konkurrenz. Dies bedeutet noch höhere Reichweiten!



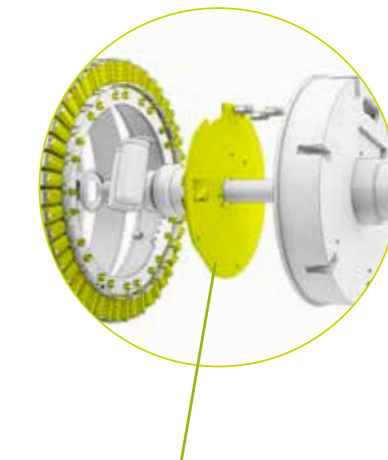
VOLLE KOMPATIBILITÄT UND EINFACHER AUS- UND EINBAU DES MOTORS:

Der neodrives Heckmotor ist zu allen Standard-Fahrradkomponenten kompatibel. Ab sofort auch zu 11-fach-Schaltungen, Steckachse und Standard-6 V-E-Bike Beleuchtungen. Die Ersatzteilverorgung ist langfristig gesichert.



TOP-VERARBEITUNG, -INTEGRATION UND -DESIGN:

Schlanker Motorstecker, aufwändig pulverbeschichtetes Aluminium-Motorgehäuse und penibles Finish im Detail. Eine optische Bereicherung für jedes Pedelec!



KRAFTSENSORIK:

Der patentierte Kraftsensor des neodrives Heckmotors spricht äußerst harmonisch an und sorgt für ein überragend ausgewogenes Fahrverhalten.

* Im optimalen Arbeitspunkt: bei 18–25 km/h.



MEHR ALS 100% REICHWEITE

HÖCHSTE MOTOREFFIZIENZ UND
ENERGIERÜCKGEWINNUNG SCHONEN
DEINEN AKKU.

DIE NEODRIVES AKKUS

Auf Wunsch sind weitere Akku-Optionen möglich.



EXTERNER AKKU

- // Einfache Entnehmbarkeit des Akkus, z. B. zum Laden in der Wohnung
- // Das Pedelec kann als normales Fahrrad genutzt werden – Fahrt ohne Akku
- // Kapazität bis 612 Wh für Reichweiten bis 145 km*



(SEMI-)INTEGRIERTER AKKU

- // Schlankes Design – das Pedelec sieht wie ein „normales“ Fahrrad aus
- // Kapazität bis 500 Wh für Reichweiten bis 120 km*



Akku entnehmen



Ladegerät anschließen



Ladestand prüfen



LADEGERÄT

- // 4 A Ladestrom für schnelles Aufladen: Ladezeit des 500-Wh-Akkus in ca. 3 h
- // 80 % der Akku-Kapazität bereits in der halben Ladezeit wieder hergestellt
- // Schonendes Laden für eine lange Akku-Lebensdauer

ENERGIERÜCKGEWINNUNG

- // Einschalten der Motorbremse beim Bergabfahren
- // Erhöhung der Reichweite
- // Entlastung der Bremsen für längere Haltbarkeit der Bremsbeläge

* Realistische Angabe bei 100 W Fahrerleistung und günstigen Bedingungen: Fahrt in Unterstützungsstufe 1, Eco-Modus, flaches Terrain, 70 kg Zuladung inkl. Fahrer, unter Optimalbedingungen höhere Reichweiten möglich.



DAS NEODRIVES DISPLAY

NEODRIVES DISPLAY OPTIONEN

Auf Wunsch sind weitere Display-Optionen möglich.



REMOTE

Intuitive Bedienung des Systems über nur 5 Tasten



NEODRIVES BLOKS DISPLAY 20

Übersichtliches, gut ablesbares 2"-Display



NEODRIVES BLOKS DISPLAY 20C

Stylisches, hochauflösendes 2"-Farbdisplay mit erweiterten Funktionen, wie z. B. Navigation

Die Informationszentrale für den Pedelec-Fahrer: aktuelle Geschwindigkeit, gewählte Unterstützungs- bzw. Rekuperationsstufe, Restreichweite in km, aktueller Akku-Ladestand, Tageskilometer, Durchschnittsgeschwindigkeit, Fahrzeit, Gesamtkilometer.

Während der Fahrt muss die volle Konzentration auf den Straßenverkehr oder die schöne Natur gerichtet sein. Die Steuerung des Antriebssystems muss vom ersten Tag an einfach von der Hand gehen. Genau das bieten Ihnen die neodrives BLOKS Displays!

Die Bedienung erfolgt sehr intuitiv über maximal 5 Tasten, gut erreichbar für den Daumen, ohne dass die Hand vom Lenker entfernt werden muss.

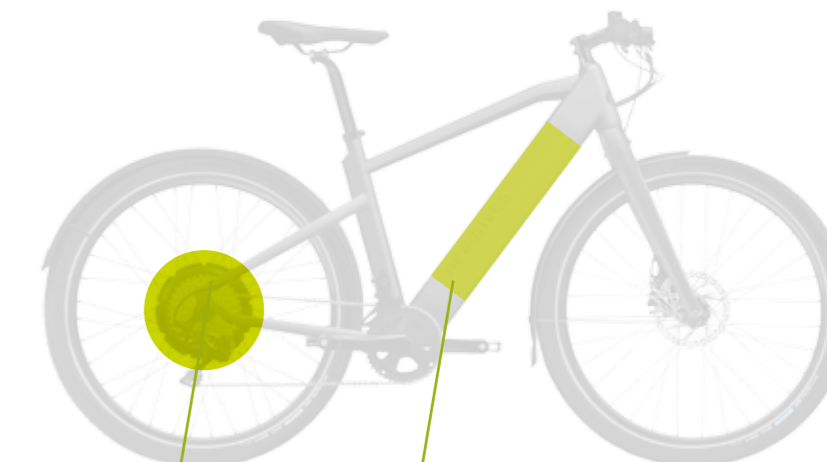
Für technikbegeisterte Fahrer ist eine Verbindung mit dem Smartphone möglich. Features wie das Touren-Tracking oder die Navigation runden die Funktionsvielfalt ab. Aufsitzen und losfahren!

NEODRIVES DRIVE-ONLY

EINFACH NUR FAHREN ... OHNE DISPLAY!

WIE GEMACHT FÜR DEN DAUEREINSATZ: NEODRIVES DRIVE-ONLY

Kein Display! Das klassische neodrives Drive-Only-Pedelec. Keine Kabelverlegung hoch zum Display, da es schlichtweg kein Display gibt. Die Bedienung des Systems erfolgt über die Akku-Taste.



Motor und Akku ergeben ein fahrbereites System

Unbestritten sind die Langzeit-Qualitäten des neodrives Heckmotors: Durch die direkte Kopplung des Motors mit dem Hinterrad werden der Verschleiß und damit die Werkstattaufenthalte minimiert. Vielfahrer und Berufspendler spulen große Kilometer-Laufleistungen im Jahr ab und sind täglich auf ihr Pedelec angewiesen. Im gewerblichen Einsatz von Pedelecs, z. B. bei Liefer- und Kurierservices, bestehen sogar noch höhere Anforderungen an das Produkt. 100 % sorglos viele Kilometer am Stück zurücklegen, mit dem neodrives Heckmotor kein Problem!

Um das Pedelec noch robuster und cleaner zu machen, kann bei dem neodrives System komplett auf das Display verzichtet werden. Über die Akku-Taste wird das Pedelec ein- und ausgeschaltet – fertig!

Auf Wunsch kann das neodrives Drive-Only Pedelec mit der neodrives Drive-Only App verbunden und bedient werden. Damit wird der Funktionsumfang deutlich erweitert: Auswahl einer Unterstützungsstufe, Navigation und vieles mehr ... Das Smartphone übernimmt die Aufgaben des klassischen Pedelec-Displays. Es kann wahlweise am Lenker montiert werden oder einfach in der Hosen-/Hemd-/Handtasche verschwinden.

MADE IN GERMANY

93 % DER VORMATERIALIEN VON DEUTSCHEN ZULIEFERERN,
100 % DER ENTWICKLUNG UND ENDMONTAGE IN ALBSTADT

AUS ÜBERZEUGUNG

93 % der Vormaterialien made in Germany, 100 % Endmontage in Albstadt, Baden-Württemberg – aus Überzeugung werden wir auch in Zukunft am Produktionsstandort Deutschland festhalten.



ZUHAUSE IN DEUTSCHLAND

neodrives ist die E-Mobilitäts-Marke der Alber GmbH. Knapp 300 Mitarbeiter entwickeln und fertigen Elektromotoren für die Fahrrad- und Rehabilitationsindustrie.



ALLES AUS EINER HAND

Das neodrives Antriebssystem wird von A bis Z selbst entwickelt. Die Montage findet ebenfalls zu 100 % in Albstadt statt. Der Entwicklungsfokus liegt auf maximaler Fahrperformance, Kosteneinsparungen sind zweitrangig.



TEAM ALBER NEODRIVES

Das Thema „Fahrrad“ wird bei Alber gelebt. Unsere vielen passionierten Radfahrer sind gleichzeitig die besten Testfahrer.



SERVICE

Eine der besten Serviceleistungen im E-Bike-Markt – schnelle und unbürokratische Hilfe im Reklamationsfall.

Uns sind enge und nachhaltige Beziehungen zu unseren Lieferanten sehr wichtig. Gemeinsam mit unseren Lieferanten verfolgen wir das Ziel, den besten Pedelec-Motor im Markt zu produzieren – der Fokus liegt auf den überragenden Fahreigenschaften, Kosteneinsparungen sind zweitrangig. Weiterhin reduzieren wir durch die geografische Nähe zu unseren Partnern Reaktionszeiten bei Reklamationen, unsere Kunden sind im Problemfall deutlich schneller wieder mobil.

HECKMOTOR

FAKTEN IM ÜBERBLICK

Leistung 25-km/h-Version	250 W nominal, bis zu 700 W maximal (die Maximalleistung ist kurzzeitig abrufbar, z. B. beim Beschleunigungsvorgang)
Leistung 45-km/h-Version	500 W nominal
Wirkungsgrad	Ca. 85 %*
Drehmoment	40 Nm, gemessen am Hinterrad. Damit ist das effektive Drehmoment auf vergleichbarem Niveau wie höhere Angaben bei Mittelmotoren.
Max. Unterstützungsgeschwindigkeit	25 km/h bzw. 45 km/h
Max. Unterstützungsgrad	300 %
Schiebehilfe	Bis 6 km/h
Kompatibilität zu Anbauteilen	Marktübliche Standard-Kettenschaltungen mit bis zu 33 Gängen, Tretlager-Getriebe (z. B. Pinion) mit Riemenantrieb, marktübliche Standard-Bremsscheiben ab einer Größe von 180 mm, Standard-Achsen: Steck-/Hohl-/Schraubachse, Standard-Felgen: 36-Loch, ab einer Größe von 20"
Energierückgewinnung und Bremsenentlastung	Durch Rekuperation
Schalterkennung	Beim neodrives Heckmotor nicht erforderlich. Durch die Motorposition im Heck wird der Antriebsstrang entlastet und ein sanftes Schaltverhalten per se sichergestellt.
Gewicht	Ca. 4 kg
Funktionale Sicherheit	Das neodrives Heckmotor-System ist gemäß der neuen strengen Gesetzgebung entwickelt worden

* Im optimalen Arbeitspunkt.

AKKU

FAKTEN IM ÜBERBLICK

Zell-Technologie	Lithium-Ionen
Akku-Position	Unterrohr, Sitzrohr oder Gepäckträger (je nach Akku-Typ)
Spannung	36 V
Kapazität	14 Ah bis 17 Ah (je nach Akku-Typ)
Energiegehalt	500 Wh bis 612 Wh (je nach Akku-Typ)
Gewicht	Ca. 2,9 bis 3,4 kg (je nach Akku-Typ)
Stromversorgung	Weitere Stromabnehmer, z. B. Beleuchtung: 6 V / 3 W
Laden	Am Fahrrad oder vom Fahrrad entnommen

LADEGERÄT

Ladestrom	4 A
Ladezeit	612 Wh, Akku: ca. 4 h, 500-Wh-Akku ca. 3 h Nach 50 % Ladezeit ist der Akku bereits zu ca. 80 % wieder aufgeladen

DISPLAY

FAKTEN JE MODELL IM ÜBERBLICK

neodrives BLOKS Display 20c mit Remote	Hochauflösendes 2"-Farbdisplay mit Touchscreen Auflösung: 240 x 320 px Kapazitiver Touchscreen bei Nässe und mit Handschuhen bedienbar Integriertes GPS-Modul für eine präzise Navigation Integriertes Bluetooth-Modul zur Verbindung mit der Smartphone-App 5 Tasten: System Ein/Aus, Verstellung der Unterstützungsstufen Oben/Unten, Licht Ein/Aus, Menü-Taste zum Durchschalten der Fahrinformationen im Display Schiebehilfe über 2-Sekunden langes Drücken der Oben-Taste Anzeige des Service-Intervalls (Datum/Kilometer) Wahl der Rekuperationsstufe
neodrives BLOKS Display 20 mit Remote	Kontraststarkes 2"-Schwarz-Weiß LCD 5 Tasten: System Ein/Aus, Verstellung der Unterstützungsstufen Oben/Unten, Licht Ein/Aus, Menü-Taste zum Durchschalten der Fahrinformationen im Display Schiebehilfe über 2-Sekunden langes Drücken der Oben-Taste Anzeige des Service-Intervalls (Datum/Kilometer) Wahl der Rekuperationsstufe

NEODRIVES TESTBERICHTE

ZEITSCHRIFT	AUSGABE	FAHRRADHERSTELLER	MODELL	TESTERGEBNIS
ElektroRad	2 2016	Simplon	Kagu ERA 30	Sehr gut (1,4)
ElektroRad	2 2016	Pro Activ	Trekking e-tec 7	Sehr gut (1,6)
Elektrobike	2016	Raleigh	Stoker X5	Überragend
RADtouren	3 2016	Idworx	oPinion-e urban spec	Testnote: 1,0
RADtouren	3 2016	Velotraum	VK 12E	Testnote: 1,2
ElektroRad	2 2017	Raleigh	Stoker X5	Sehr gut (1,2)



TESTURTEIL **ElektroBIKE**
ÜBERRAGEND



NEODRIVES REFERENZEN

PEDELEC

Kalkhoff



BULLS
GREEN MOVER



Cubye

DERBY CYCLE

idwork
it works!

TRENGADE
BICYCLES

velotraum

proactiv
BIKE-TECHNOLOGY

A2B



velodrive.de

LASTEN-PEDELEC



LIEGE-PEDELEC

ICLETTA
THE CULTURE OF CYCLING

HANDBIKE

SUNRISE
MEDICAL

STRICKER

PROACTIV
REHA-TECHNIK



dynagil



Alber GmbH

Vor dem Weißen Stein 21
72461 Albstadt / Germany
Telefon + 49 7432 2006 - 0
Telefax + 49 7432 2006 - 299
info@alber.de
www.neodrives.de

Herstellernachweis unter
www.neodrives.de

